

Idées

- Éviter de se connecter à un réseau social
- Initier les élèves et les enseignants à l'utilisation de l'ENT
- Créer des dictées à la manière des twictées en passant par l'ENT
- Produire des "Naticoutils"

Objectif principal

Produire et échanger des textes sur l'environnement polynésien avec une classe partenaire

Apports pédagogiques

Dispositif d'apprentissage de l'orthographe de dimension internationale/ territoriale invitant les élèves à synthétiser leur pensée orthographique et leur permet de structurer et d'automatiser l'usage d'un langage grammatical partagé. L'erreur est non seulement dédramatisée mais devient point d'appui des apprentissages.

Focus sur le déroulement (1)

Le dispositif alterne des phases de travail individuel, collectif et en petits groupes:

- les enseignants choisissent collectivement les points d'orthographe et introduisent le texte en ligne (espace documentaire - documents partagés) Cette dictée s'inscrit donc dans une progression cohérente et harmonisée
- les élèves font une dictée classique en groupe classe puis entame une phase de négociation par groupe.

Focus sur le déroulement (2)

- Ces Natictées sont ainsi adressées sur l'ENT dans les documents partagés à une classe miroir.
- Cette classe devient "classe scribe" et va produire des " Naticoutils" pour que les élèves de la classe émetrice puissent corriger leur production initiale
- Ils postent ces Naticoutils sur l'ENT
- Une fois ces Naticoutils reçus, chaque élève va pouvoir s'engager dans la correction de son texte.
- Les classes alternent les différentes phases : elles sont tour à tour classe correctrice ou classe scribe.
- **Matériel et support : IPAD/ ORDI**

Contexte global de l'expérimentation

Natictée, contraction de Nati et Dictée, est un dispositif d'apprentissage et d'enseignement de l'orthographe qui utilise la plateforme Nati et s'apparente à une dictée négociée au coeur de laquelle on trouve des justifications orthographiques écrites: les "Naticoutils". Ces "petites leçons d'orthographe" à la fois explicatives et correctives sont rédigées par les élèves à l'attention de leurs pairs.

Référence aux programmes (1)

Écriture:

- Écrire un court texte adapté à son destinataire.
- Après révision, obtenir un texte organisé et cohérent, à la graphie lisible et respectant les régularités orthographiques étudiées au cours du cycle.

Numérique

- Utiliser un outil ou un service numérique pour communiquer
- Connaître et utiliser les règles de civilité lors des interactions en ligne

Référence aux programmes (2)

EDL:

- En rédaction de textes, dans des contextes variés, maîtriser les accords dans le GN, entre le verbe et son sujet dans des cas simples .
- Raisonner pour analyser le sens des mots en contexte et en prenant appui sur la morphologie
- Être capable de repérer les principaux constituants d'une phrase simple et complexe.

fiche ressource



Natictée

séquençage type

LANCEMENT thème 1 "notre île, notre trésor"

Cycle 3 - Durée : 3 semaines-6 séances - 2 séances par semaine PUIS changement de thème / type d'écrit /

vision et objectif:

Développer et faire progresser les compétences orthographiques et métalangagières des élèves à travers une dictée collaborative numérique locale et inter-écoles.

Domaine	Objectifs d'apprentissage
Orthographe grammaticale	Identifier, corriger et justifier les accords dans le GN, SV, et PP
Orthographe lexicale	Reconnaître et orthographier les mots fréquents et les homophones
Révision/réécriture	Relire, proposer des corrections justifiées
Numérique responsable	Utiliser un document collaboratif et commenter avec bienveillance
Oral / coopération	Argumenter ses choix de correction et écouter ceux d'autrui

Séance 0 Semaine 1: préparation commune aux deux classes en visio ou découverte message audio 20'

objectif: lancer le projet et créer le lien entre les classes

- Présentation du dispositif Natictée (règles, code de correction).
- Rencontre virtuelle (ou message audio) : présentation de chaque classe.
- Attribution des groupes et binômes interclasses.
- **Répartition des rôles** (scribe, lecteur·rice, contrôleur·se accords, typographie).

Séance 1 : dictée initiale (chaque classe séparément) 40'

objectif: produire une première version (V1)

- Dictée du **Texte A** Natictée par l'enseignant·e.
- Auto-relecture avec la Checklist Natictée.
- Saisie dans le document modèle partagé (documents partagés ENT NATI).
- Dépôt dans le dossier commun (dossier école " reçus à corriger").

séquençage type

LANCEMENT “notre île, notre trésor”

Séance 2 : relecture collaborative intra-classe (40')

objectif: identifier les erreurs et justifier les corrections

- Travail en groupe de 3 ou 4 sur un même texte.
- Application du **Code de correction Natictée** (L, GN, SV, PP, H...).
- Rédaction de justifications courtes pour chaque correction.
- Validation collective des propositions.

Séance 3 : échanges interclasses 40'

objectif: corriger et commenter les productions d'une autre classe

- Chaque groupe reçoit anonymement un texte du groupe de la classe partenaire.
- Lecture, analyse et retour argumenté/ corrections croisées : chaque groupe repère les erreurs et justifie leurs corrections dans **une liste d'observation**
- **À la fin de la séance, chaque groupe choisit UNE règle qu'il a mieux identifiée grâce aux échanges : ce sera le thème de son Naticoutil.**
- (ex. « Accord du participe passé avec être », « Homophones son/sont »...)

Séance 4 : mini-leçon + rédaction du Naticoutil 40'

objectif: formaliser/institutionnaliser les apprentissages

- Mini-leçon de l'enseignant à partir des erreurs récurrentes.
- Rédaction du Naticoutil de groupe (1 fiche = 1 règle).
- Mise en commun, validation par la classe, dépôt dans l'espace documentaire/ messagerie

Séance 5 : réécriture finale 30'

Les élèves “ partenaires” s'appuient sur les *Naticoutils* créés pour améliorer leur texte.

Les *Naticoutils* deviennent des “outils de référence” pour la relecture autonome.

Séance 6 - valorisation commune (optionnelle) 10'

- Publication des textes finaux ET des *Naticoutils* sur le mur Padlet / site de la circonscription.
- Échanges de compliments et d'usages entre classes (“Nous avons utilisé votre *Naticoutil* sur les homophones !”).

Proposition structure fiche *Naticoutil*

rubrique

contenu attendu

titre

Nom de la règle
"homophones son/sont"

exemples

Phrase issue de la
Naticté:
*Il lui donne **sont** accord pour
guider les pirogues...*

règle

*Reformulation claire par les élèves:
"quand on peut remplacer par "était"
alors on écrit "sont" : c'est le verbe être.
Sinon il s'agit du déterminant "son"*

Attention à

contre exemple ou piège...

*astuce
mnémotechnique

si il y a ...phrase ou dessin

Signature

groupe+ classe

Différenciation

**Naticté audio : dictée à l'oreille →
annotations orales (commentaires vocaux)**

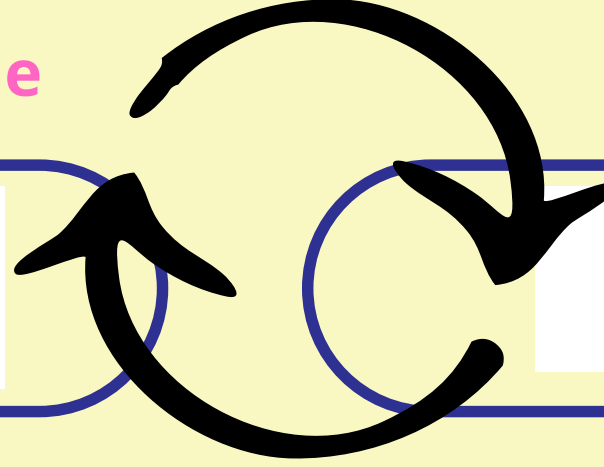
Principe d'alternance des rôles

semaines 1 à 3 / 2 séances / semaine

semaines 4 à 6

classe A (ex: Punaauia)
Productrice

classe B (ex: Moorea)
Correctrice



Séance 0
lancement commun,
présentation des rôles et du cde
de correction

Séance 1
dictée initiale. (texte A)

Séance 2
relecture collaborative dans la classe après
dictée individuelle / confrontation par
groupes /

Séance 3
→ envoi à la classe B
corrections et retours

Séance 4
Mini-leçon + rédaction du Naticoutils A dans
la classe (avec apports de B) = synthèse règle
comprise.

Séance 5
Réécriture finale classe A + valorisation
commune
· "Qu'est-ce que j'ai appris sur l'orthographe ?"
· "Qu'est-ce que j'aimerais améliorer ?"

Séance 0
lancement commun,
présentation des rôles et du
code de correction

Séance 1
découvre le dispositif via
exemples (vidéo YouTube "
twictée.org"

Séance 2
préparation à la correction inter-classe

Séance 3
classe B
lecture en groupe / premières observations
correction et analyse du texte de A et
commente = accords, homophones,
ponctuation: lexique et sens

Séance 4
rédaction d' un Naticoutil miroir (autre
formulation de la même règle) = " créer un
aide-mémoire pour les correspondants"

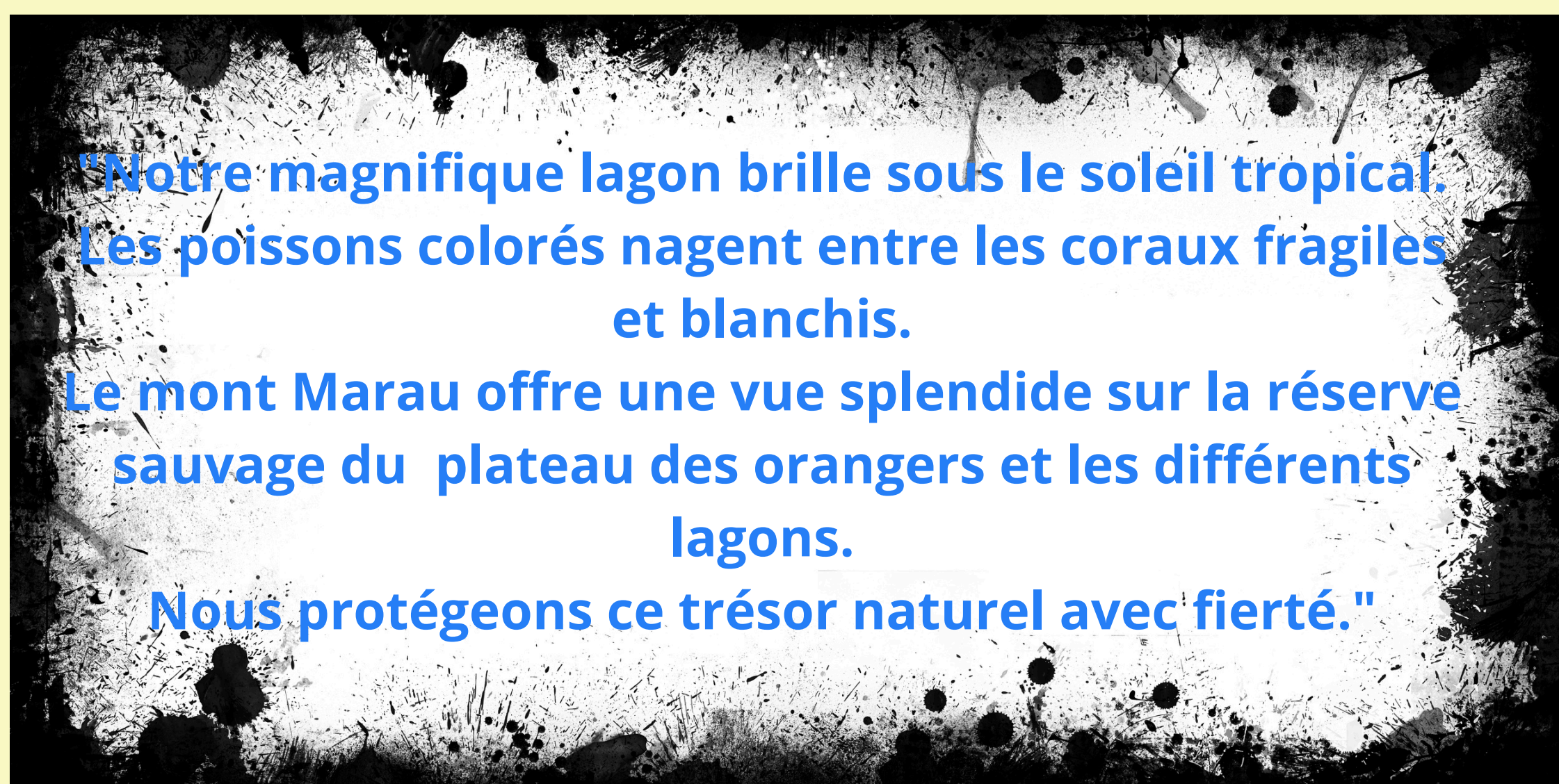
Séance 5
découvre et commente les messages de la
classe A, lecture Naticoutil A et retours
constructifs.
· "Qu'est-ce qui était difficile dans la
correction ?"
· "Comment j'ai aidé mes camarades ?"
· "Qu'est-ce que j'aimerais améliorer ?"

fiche de suivi interclasses (enseignants)

Groupe	classe productrice	classe correctrice	thème Naticoutil	type d'erreur dominant	Participation active	Qualité des corrections	pertinence des Naticoutils	collaboration
1	A	B	accord GN	GN/ SV	oui/non			
2	B	A	homophones	H/PP				
...				



Dictée initiale proposition



Proposition: Grille de relecture / checklist Natictée

- | | |
|---|--|
| <input type="checkbox"/> majuscule en début de phrase | <input type="checkbox"/> sens des phrases vérifiés |
| <input type="checkbox"/> ponctuation finale à chaque phrase. | <input type="checkbox"/> homophones fréquents |
| <input type="checkbox"/> verbes qui s'accordent avec le sujet | <input type="checkbox"/> mots du lexique |
| <input type="checkbox"/> Noms et adjectifs qui s'accordent | <input type="checkbox"/> |
| <input type="checkbox"/> mots invariables bien orthographiés | <input type="checkbox"/> |

Code de correction Natictée (affichage et fiches élèves)

[L] Lexique : mot mal orthographié (dictionnaire).

[GN] Accords groupe nominal : déterminant/nom/adjectif.

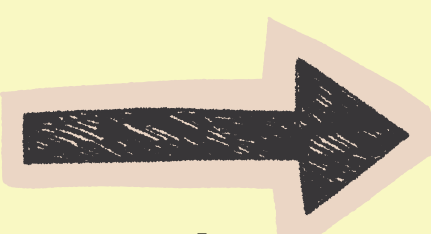
[SV] Sujet-verbe : personne/temps.

[PP] Participe passé : avec être/avoir / COD placé avant.

[H] Homophones : a/à, et/est, son/sont, ou/où, on/ont, ce/se, sa/ça, leur/leurs...

[P] Ponctuation & majuscules : ., ; : ? ! guillemets, noms propres.

[S] Sens : connecteurs, répétitions, temps du récit.



Formule de justification courte (≤ 20 mots) :

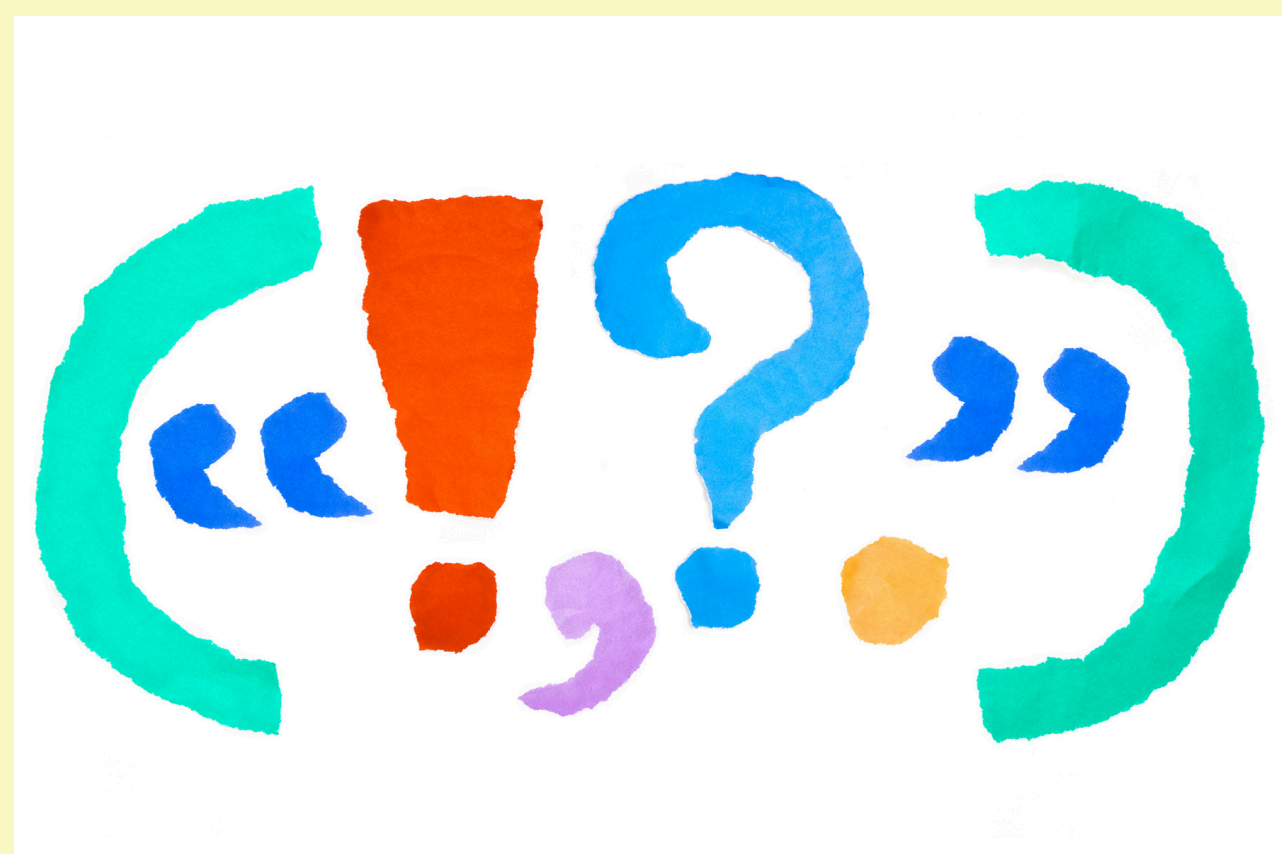
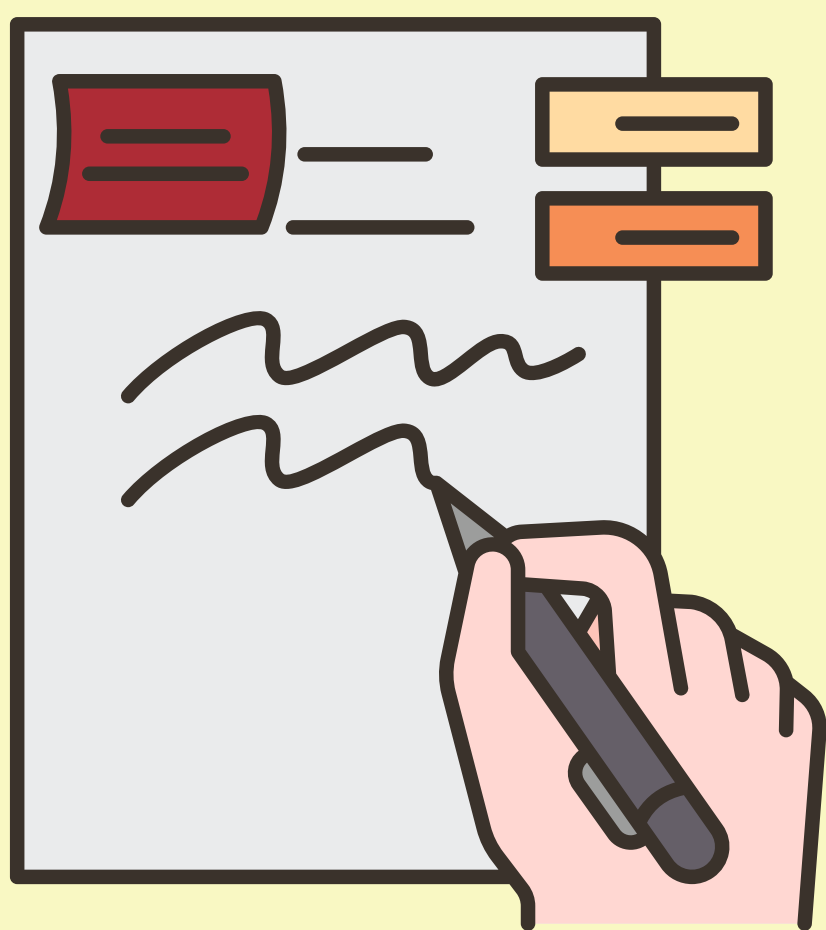
Je corrige [code] parce que... (règle) → exemple court.



Rôles des élèves (cartes à découper)

1. **Scribe** : écrit les propositions retenues
2. **Lecteur·rice** : lit à voix haute, repère les incohérences.
3. **Contrôleur·se accords** : vérifie GN, SV, PP.
4. **Contrôleur·se typographie** : vérifie la ponctuation/typo.

Rotation des rôles à chaque séance.



Exploitation de la Naticté

LES FONDAMENTAUX



Qu'est-ce que la Naticté ?

- Définition : Dictée collaborative et numérique entre classes
- Origine : Née en 2013 dans l'académie de Créteil (TWICTEE)
- Philosophie : "Apprendre ensemble à mieux écrire ensemble"

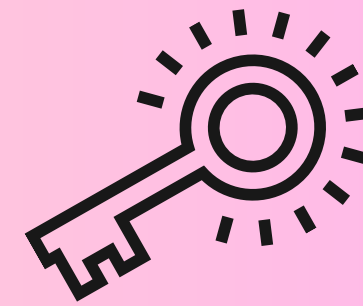
Le double objectif :

1. Améliorer les compétences en orthographe
2. Développer les compétences numériques et collaboratives

LE DISPOSITIF COMPLET

Les 4 acteurs principaux :

1. **Élèves scripteurs** → Produisent la dictée (Natictéronautes)
2. **Élèves correcteurs** → Analysent les productions (Natictéronautes)
3. **Enseignants** → Orchestrent le processus
4. **Classes partenaires** → Fournissent le public authentique



LES 7 étapes clés:

PHASE PRÉPARATOIRE

1. **La négociation** : Travail sur le texte en classe
2. **La dictée** : Production individuelle ou en binôme ou en groupe

PHASE D'ÉCHANGE

3. **L'envoi** : Transmission aux classes partenaires via l'ENT
4. **La correction** : Analyse des productions reçues via l'ENT et le téléchargement

PHASE MÉTACOGNITIVE

5. **Les Naticoutils** : Création de règles mémorisables (aide-mémoire)
6. **Le bilan** : Synthèse des apprentissages
- 7 **L'institutionnalisation** : Formalisation des savoirs



LES CLÉS DU SUCCÈS:

Condition 1 : La bienveillance

- Culture de l'erreur comme outil d'apprentissage
- Valorisation des progrès
- Langage positif dans les corrections

Condition 2 : La progressivité

- Commencer avec une classe partenaire proche
- Textes courts au départ
- Complexité croissante

Condition 3 : Le cadrage temporel

- Cycle régulier (toutes les 2-3 semaines)
- Durée limitée pour chaque phase
- Ritualisation des étapes

LES OUTILS SPÉCIFIQUES

Les "Naticoutils" :

- Définition : Règles orthographiques reformulées par les élèves
- Format : Court, mémorisable, souvent illustré / carte mentale
- Exemple : "Quand on peut dire " avait" on écrit "a" et quand on ne peut pas dire "avait" on écrit "à"

Les "justifications" :

- Explication argumentée des corrections
- Développe le métalangage grammatical
- Favorise la conscientisation des règles

La grille de relecture :

Check-list systématique pour la correction :

- Accord sujet-verbe
- Accords dans le GN
- Homophones
- Ponctuation
- Majuscules



LES COMPÉTENCES DÉVELOPPÉES

Compétences linguistiques :

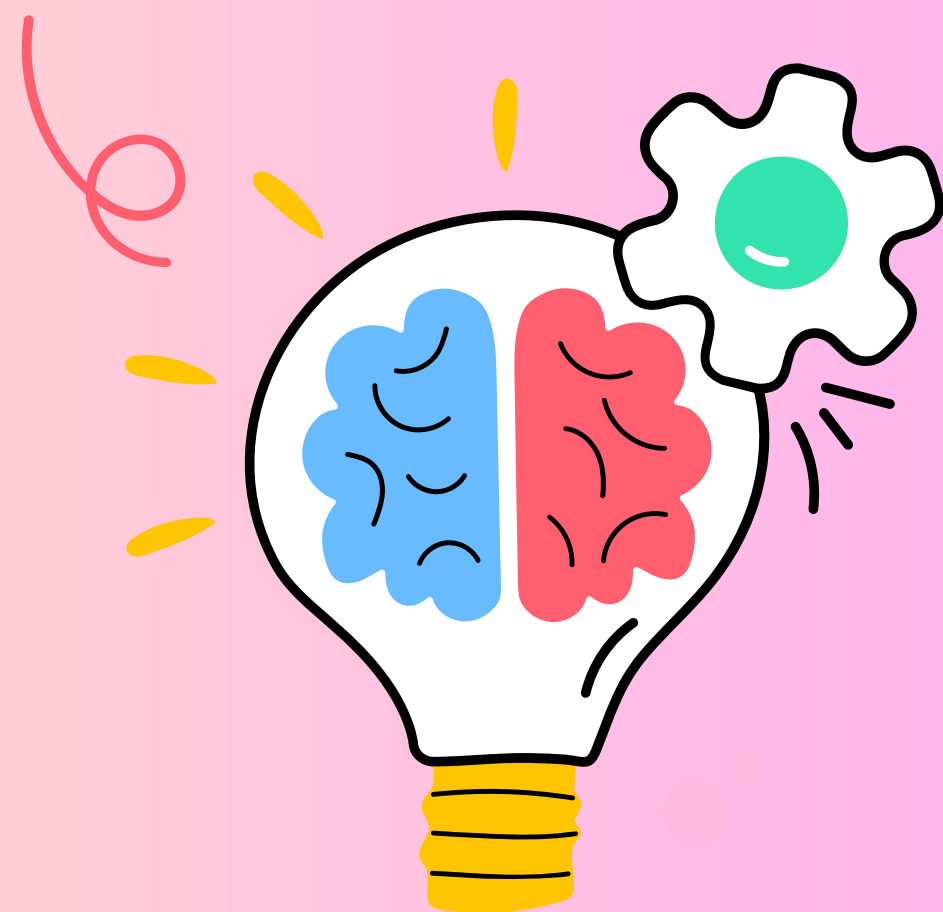
- Orthographe grammaticale et lexicale
- Vocabulaire et précision lexicale
- Syntaxe et ponctuation
- Métalangage grammatical

Compétences transversales :

- Collaboration : Travail d'équipe, écoute
- Numérique : Utilisation responsable des outils
- Métacognition : Analyse de ses propres processus
- Esprit critique : Justification des choix

Compétences psychosociales :

- Estime de soi (dédramatisation de l'erreur)
- Persévérance
- Ouverture aux autres
- Autonomie



LES ÉCUEILS À ÉVITER

Piège 1 : La surcharge cognitive

- Trop de règles à la fois
- Textes trop longs
- Échanges trop nombreux



Piège 2 : La technicisation

- Oublier l'apprentissage au profit de la technique
- Négliger le debriefing métacognitif

Piège 3 : La compétition

- Comparaison négative entre classes
- Focus sur les performances plutôt que les progrès

ADAPTATION AU CONTEXTE POLYNÉSIE

Spécificités à valoriser :

- Interlangue français/tahitien
- Contextualisation des textes
- Ouverture vers d'autres îles: MOOREA



Aménagements possibles :

- Textes bilingues partiels : FRANCO/TAHITIEN ou "français local"
- Thématiques locales (environnement, culture, tradition, sport)
- Rythme adapté au calendrier scolaire et disponibilité des enseignants



MES ATTENTES ET PROBLEMATIQUES

- Motivation : "Les élèves réclament la Natictee" " ils construisent pour d'autres élèves"
- Progres : "Diminution des erreurs récurrentes"
- Autonomie : "Ils deviennent experts en correction"
- Ouverture : "Découverte d'autres contextes scolaires"

Mes questionnements avant de commencer

- Quel est mon objectif prioritaire ? Comment motiver les enseignants ?
- Avec quelle classe vais-je me lancer ?
- Quel outil numérique maîtrise-t-on déjà au sein de l'ENT ? quels enseignants sont confiants et performants avec l'ENT?

ÉVALUATION DU DISPOSITIF

Indicateurs de réussite :

- Amélioration des productions écrites
- Engagement des élèves
- Qualité des Naticoutils produits
- Autonomie croissante



Outils de suivi :

- RECUEIL numérique des *Naticoutils*
- Grille d'observation des compétences
- Auto-évaluation des élèves

RESSOURCES POUR DÉMARRER DANS L'ENT

Plateforme recommandée : Nati

- Espace documentaire
- Blog de classe
- forum /PAD
- messagerie



Premiers pas :

1. Trouver une classe partenaire ou deux
2. Choisir un texte simple
3. Préparer la grille de correction
4. Tester le processus en interne