

## CONTEXTE

PROJET D'EXPÉRIMENTATION INTER-ÉCOLES ENTRE MOOREA ET PUNAAUIA VISANT À ANCRER LES MATHÉMATIQUES DANS LA RÉALITÉ CULTURELLE ET ENVIRONNEMENTALE POLYNÉSIEUNE, EN MOBILISANT LE NUMÉRIQUE AU SERVICE DU SENS. LES ÉLÈVES DEVIENNENT AUTEURS DE SITUATIONS-PROBLÈMES CONTEXTUALISÉES, ÉCHANGÉES ENTRE LES CLASSES PARTENAIRES.



# M@ths en vie polynésienne

## OBJECTIFS PRINCIPAUX

- Donner du sens aux apprentissages mathématiques par la contextualisation dans le réel local.
- Développer la résolution de problèmes et la communication mathématique.
- Favoriser la coopération inter-écoles et l'usage réfléchi du numérique.



## OBJECTIFS SPÉCIFIQUES :


- PRODUIRE DES IMAGES-PROBLÈMES À PARTIR DE SITUATIONS VÉCUES.
- FORMULER, PARTAGER ET RÉSOUDRE DES PROBLÈMES ISSUS DU QUOTIDIEN.
- UTILISER LE NUMÉRIQUE POUR DOCUMENTER, ILLUSTRER ET MUTUALISER LES SITUATIONS ENVIRONNEMENTALES POLYNÉSIENNES COMME SUPPORT D'APPRENTISSAGE.



- Mathématiques : Résoudre des problèmes, modéliser, communiquer sur la démarche.
- Français : Reformuler, expliciter, justifier à l'écrit et à l'oral.
- Numérique (CRCN) : Produire, traiter, diffuser une information numérique et coopérer en ligne.


## COMPÉTENCES VISÉES






## OUTILS NUMÉRIQUES POSSIBLES

- CONNECTÉS :
- SITES: MATHS EN-VIE, CANVA ÉDUCATION,, DICTAPHONE, CAPCUT ÉDUCATION.
  - APP: BOOK CREATOR
  - PLATEFORME: ENT : ESPACES DOCUMENTAIRES / BLOG / PAD/ MESSAGERIE/ FORUM




# M@ths en vie polynésienne


## RÔLE DE L'ERUN

- Co-intervention pour la conception des problèmes et l'usage du numérique.
  - explication rapide des enseignants au dispositif « Maths en-vie ».
  - Médiation technique entre les écoles.
  - Animation du retour d'expérience (analyse de plus-value pédagogique / M@gister + bilan annuel)
- 

- accompagner les enseignants dans la création et gestion d'espaces collaboratifs dans Nati.
- Co-animer une séance de publication pour les élèves.
- Assurer la modération et la cohérence entre les écoles partenaires.
- Promouvoir la création d'une charte d'usage numérique pour les classes.

## EVALUATION / IMPACT ATTENDU

- MOTIVATION ACCRUE EN MATHÉMATIQUES.
  - AMÉLIORATION DU RAISONNEMENT ÉCRIT.
  - DÉVELOPPEMENT DE LA COOPÉRATION INTER-ÉCOLES.
  - VALORISATION DU NUMÉRIQUE COMME OUTIL DE SENS.
  - AMÉLIORATION DES RÉSULTATS AUX ÉVALUATIONS NATIONALES
  - DÉVELOPPEMENT DES STRATÉGIES DE RÉOLUTION DE PROBLÈMES
- 

- 
- Défi circonscription annuel « Maths en vie polynésienne ».
  - Intégration du reo tahiti dans les énoncés.

## PROLONGEMENTS POSSIBLE

## RÔLE DE L'ERUN




## INTÉGRATION DE L'ENT

L'INTÉGRATION DE L'ENT NATI PERMET D'ANCRER L'EXPÉRIMENTATION DANS L'ÉCOSYSTÈME NUMÉRIQUE POLYNÉSIEEN ET DE PROMOUVOIR UNE PLATEFORME LOCALE, SÉCURISÉE ET CONFORME AU RGPD. ELLE FAVORISE LA COLLABORATION INTER-ÉCOLES ET LA VALORISATION DES PRODUCTIONS AU SEIN D'UN CADRE INSTITUTIONNEL.

## OBJECTIF


• Utiliser l'ENT Nati comme espace de travail collaboratif, de mutualisation et de valorisation des productions entre les classes de Moorea et de Punaauia, tout en développant les compétences numériques citoyennes.



**M@ths en vie polynésienne via Nati**



## EVALUATION / IMPACT ATTENDU

- MOTIVATION ACCRUE EN MATHÉMATIQUES.
  - AMÉLIORATION DU RAISONNEMENT ÉCRIT.
  - DÉVELOPPEMENT DE LA COOPÉRATION INTER-ÉCOLES.
  - VALORISATION DU NUMÉRIQUE COMME OUTIL DE SENS.
  - AMÉLIORATION DES RÉSULTATS AUX ÉVALUATIONS NATIONALES
  - DÉVELOPPEMENT DES STRATÉGIES DE RÉOLUTION DE PROBLÈMES
- 



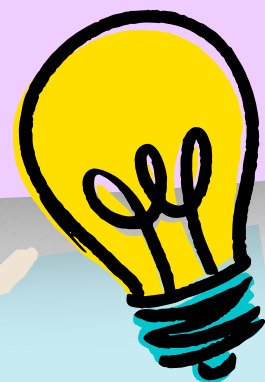
- Défi circonscription annuel « Maths en vie polynésienne ».
- Intégration du reo tahiti dans les énoncés.

## PROLONGEMENTS POSSIBLE



## INTÉGRATION DE L'ENT

- ESPACE-PROJET « MATHS EN VIE POLYNÉSIENNE » :
  - CRÉATION D'UN ESPACE COLLABORATIF DÉDIÉ POUR DÉPOSER LES PHOTOS-PROBLÈMES, CAPSULES AUDIO/VIDÉO ET COMMENTAIRES.
  - MODÉRATION ET VALIDATION PAR LES ENSEIGNANTS ET L'ERUN.
  - SENSIBILISATION AUX DROITS ET À LA PUBLICATION RESPONSABLE.



- Journal de bord inter-écoles
  - Tenue d'un blog partagé relatant les étapes du projet (photos, textes, réflexions hebdomadaires).
  - Valorisation des écrits fonctionnels et développement de la narration de projet.

**@ths en vie polynésienne via Nati**

## BANQUE DE RESSOURCES FINALE :

- Dossier collaboratif archivant les situations-problèmes et corrigés.
  - Base mutualisable à l'échelle de la Polynésie pour d'autres écoles.



## COMMUNICATION ET VALORISATION ET SÉCURITÉ

ARTICLE FINAL PUBLIÉ SUR L'ACCUEIL ENT DE LA CIRCONSCRIPTION 8. ( CF: BLOG CIRCO)  
L'ENT NATI GARANTIT UN HÉBERGEMENT LOCAL EN POLYNÉSIE FRANÇAISE, LA SÉCURITÉ DES DONNÉES ET LE RESPECT DU RGPD. LES ÉCHANGES ET PUBLICATIONS S'EFFECTUENT DANS UN CADRE PÉDAGOGIQUE PROTÉGÉ ET TRAÇABLE

