



DIRECTION
DE LA SANTÉ

Ecole et CJA en santé

Clara MARQUEZ
Bureau des programmes de santé

Séminaire prévention santé
La santé des communes



Qu'est-ce qui détermine la santé des élèves ?



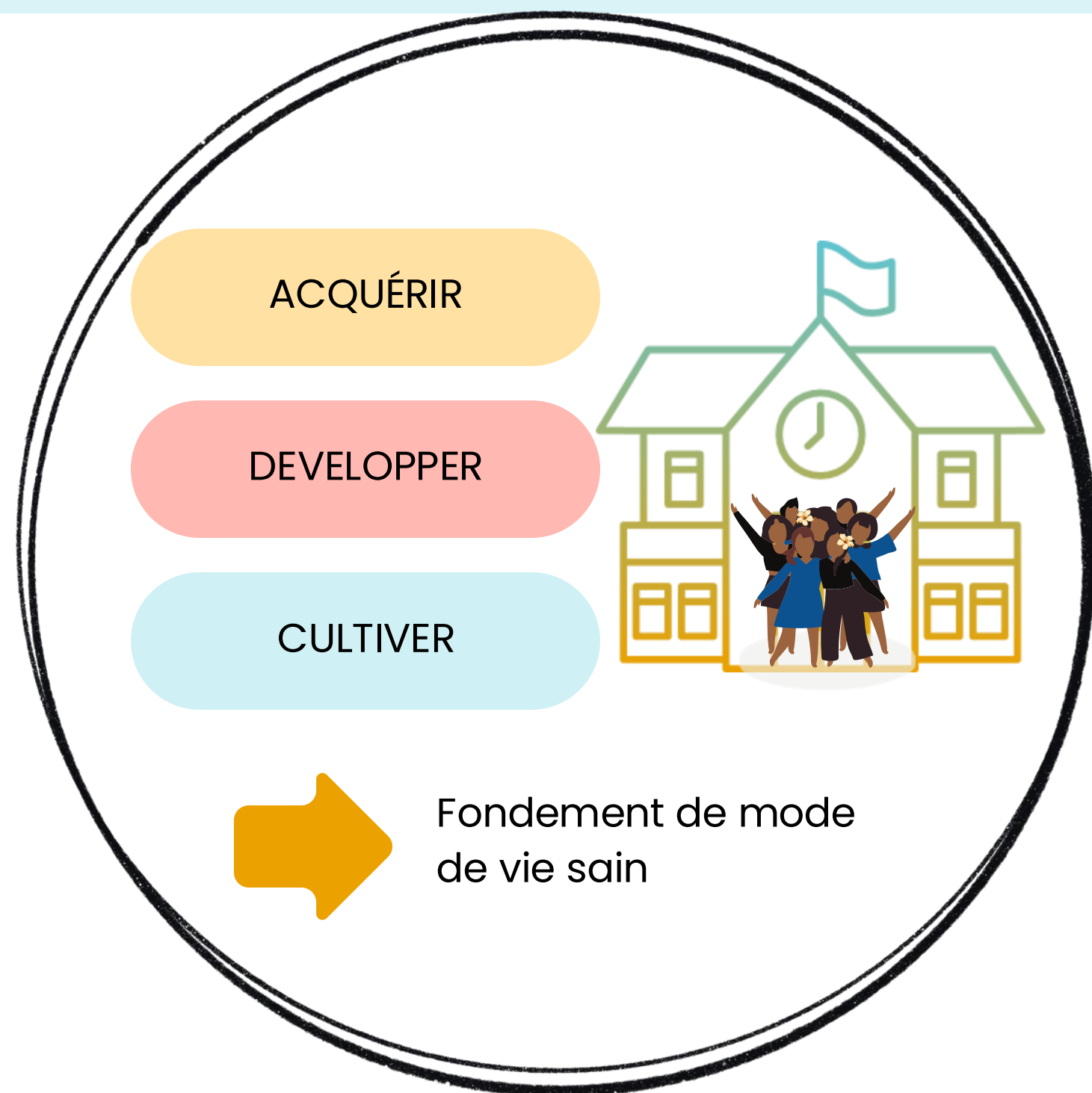
Caractéristique individuelle (génétiques, compétences personnelles)

Milieus de vie (famille, garde scolaire, travail, lieux de vie, communauté)

Systèmes (éducation, santé et services sociaux, aménagement)

Contexte globale (politique et législatif, démographique, économique...)

Incubateurs pour la santé



IMPACT POSITIF SUR L'ÉTAT DE SANTÉ GLOBALE DE LA POPULATION



Partage de connaissance et de savoir

Apprendre et partager des compétences de vie (compétences psychosociales)

Modifier positivement les comportements des individus

L'école constitue en tant que milieu de vie un déterminant majeur de la santé des enfants et des adolescents, il influe la santé du présent et du futur des enfants et des adolescents qui la fréquentent.

R. Deslandes professeure Département des sciences de l'éducation de l'Université du Québec

Les objectifs



1

Renforcer l'action communautaire

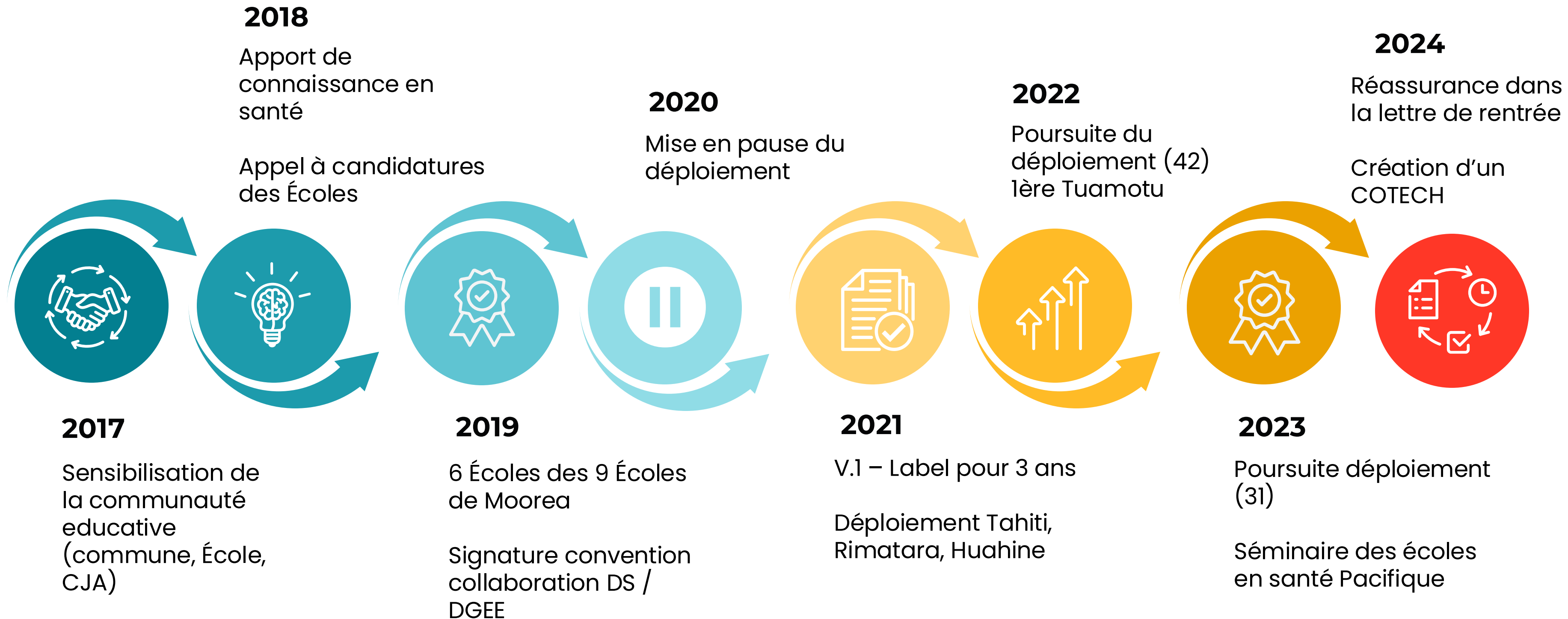
2

Créer des environnements favorables à la santé

3

Développer les compétences psychosociales

Les grandes étapes



Les étapes pour obtenir le label

Création d'un
comité de santé



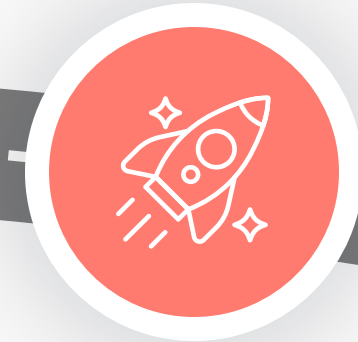
Mise en œuvre
d'actions



Visite technique
prélabellisation



Labellisation



Le comité de santé



QUI ?

Représentant de la commune, de l'école, des parents d'élèves, des élèves...

QUAND ?

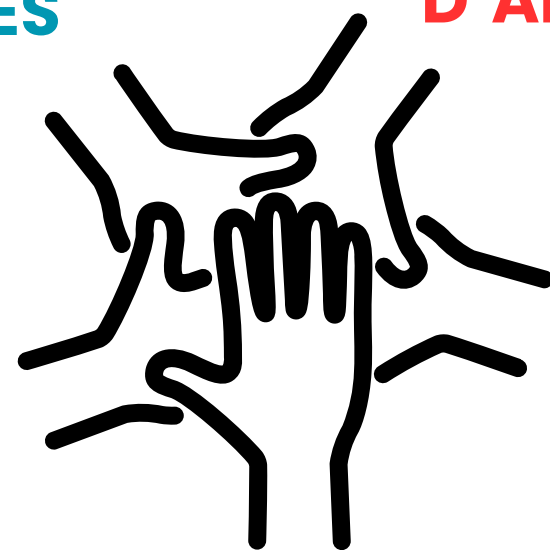
Lors du conseil d'école

POURQUOI ?

**MUTUALISATION
DES RESSOURCES**

**SENTIMENT
D'APPARTENANCE**

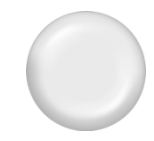
**INTELLIGENCE
COLLECTIVE**



**INNOVATION
SOCIALE**



La mise en oeuvre d'actions



Les étapes pour obtenir le label

Création d'un
comité de santé



Mise en œuvre
d'actions



Visite technique
prélabellisation



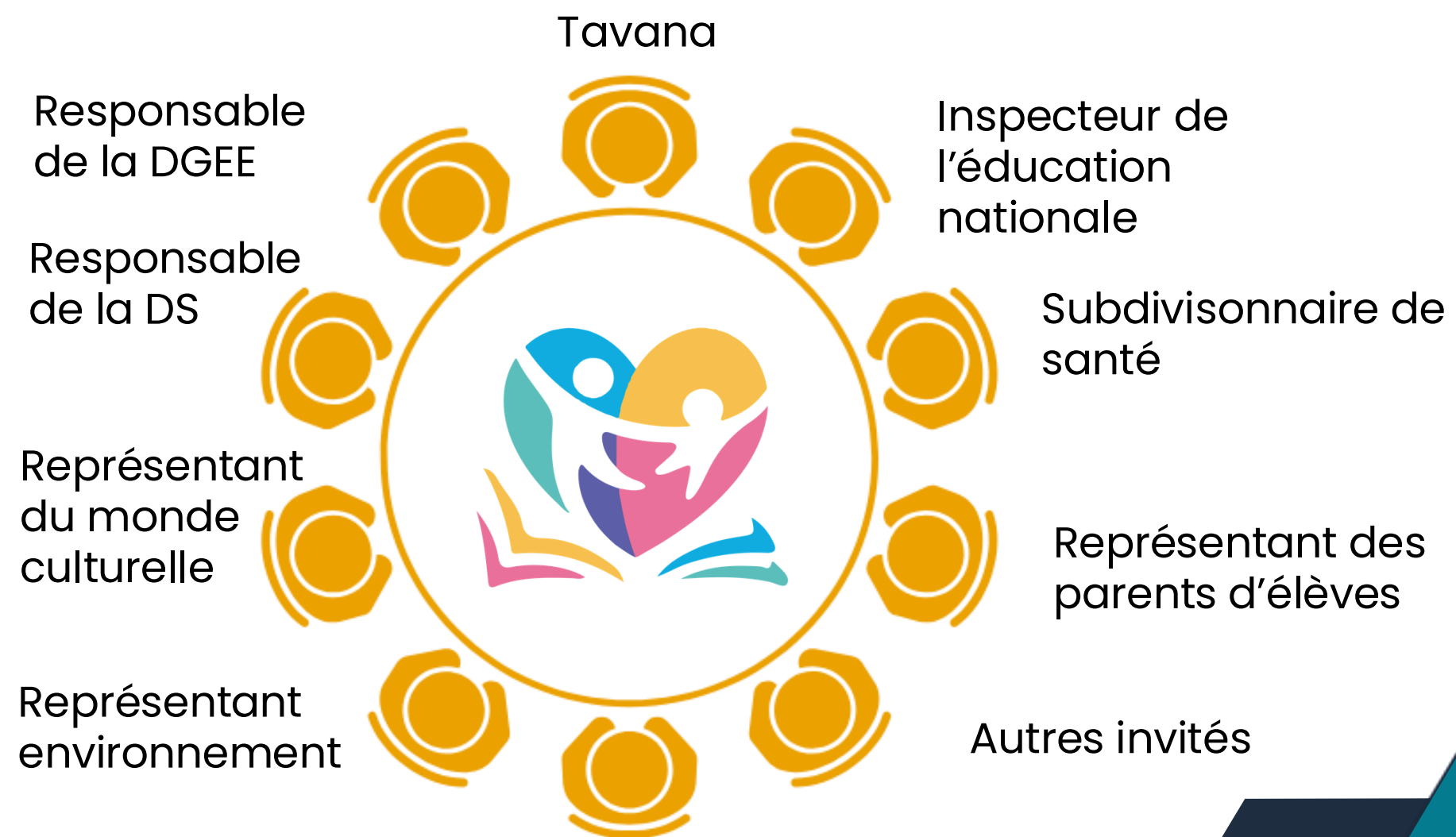
Labellisation



La labellisation



Valoriser et apprécier l'ensemble des actions menées par la communauté éducative



ATARA

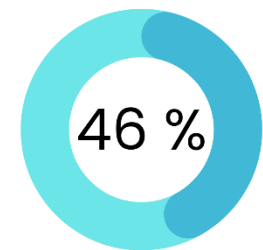
THE EDUCATIONAL A N FRENCH POLYNESIA



Etat des lieux des Écoles et CJA en santé



14 556 élèves bénéficient d'une scolarité dans un établissement ayant été labellisés, 56% des élèves scolarisés



Des Établissements scolaires du 1er degré hors enseignements spécialisés ont été labellisés



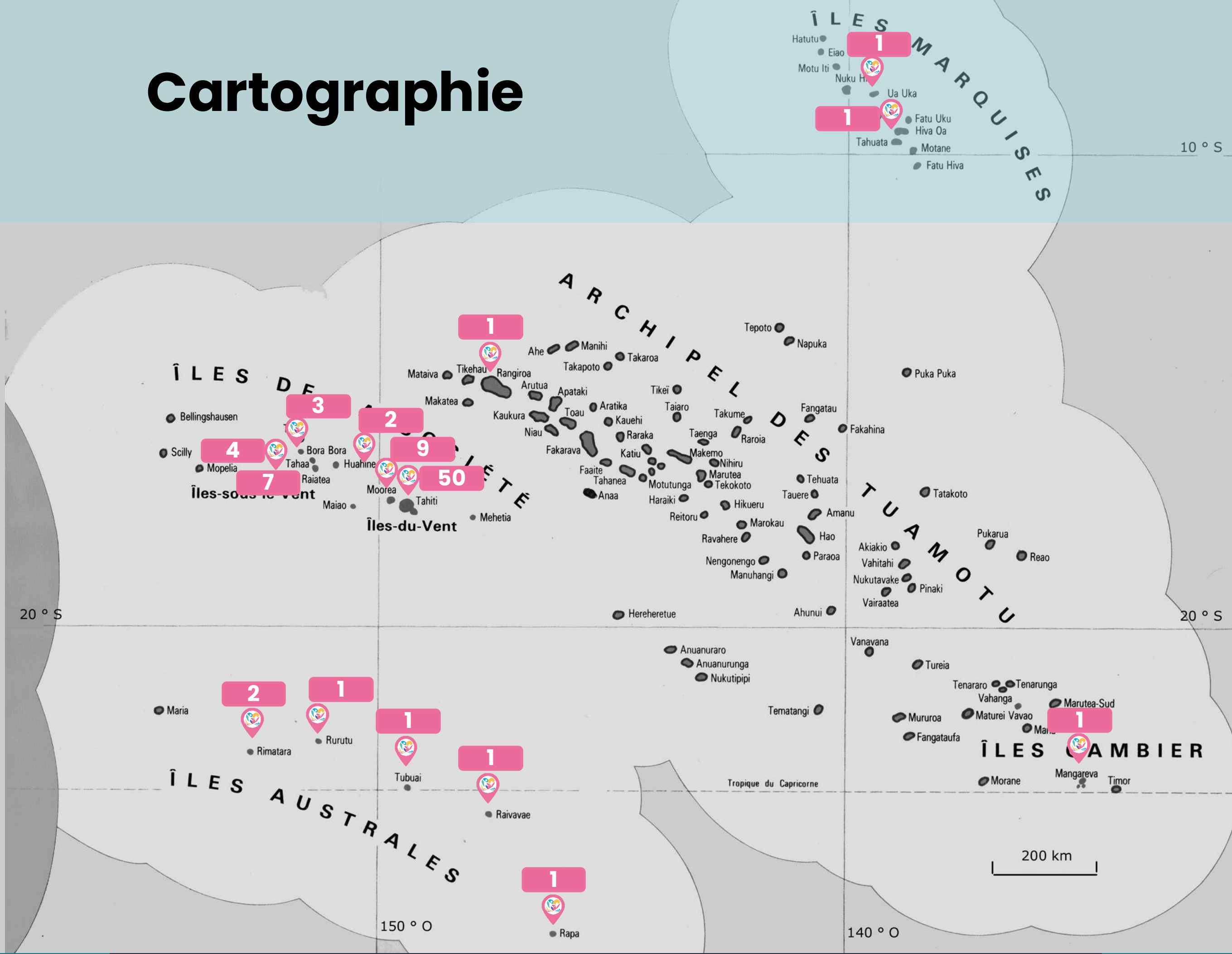
85 Écoles et Centres des jeunes adolescents labellisés
20 Centres des jeunes adolescents
65 Écoles



12 labellisations attendues pour la fin de l'année scolaire :

- 6 écoles Huahine
- 3 Écoles à Raiatea
- 3 Écoles au Tuamotu (Fakarava, Katiu et Arutua)

Cartographie



Les perspectives



01

Évolution du dispositif vers une V.2

02

Création de ressources pédagogiques pour accompagner les écoles et CJA

03

Formation des partenaires en éducation à la santé et promotion de la santé



DIRECTION
DE LA SANTÉ

Ecole et CJA en santé

**Investir dans la santé des enfants,
c'est investir dans l'avenir de la
Polynésie.**

Séminaire prévention santé

La santé dans les communes

